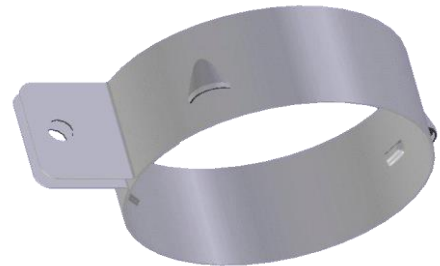


Anfrage
senden

weitere
Infos



Einteilige Spritzschutzschelle mit Anzugsmöglichkeit

Standardwerkstoff: 1.4301

DN	PN	d1	c	d2	f	Sicken	Bandstahl	L	kg/Stk.*
15	16	95	8	8,2	5	3	38,0 x 0,7	326	0,079
20		105						358	0,086
25		115						390	0,092
32		140						468	0,108
40	16	150	8	8,2	5	4	38,0 x 0,7	500	0,114
50		165						547	0,125
65		185						609	0,146
80	16	200	8	8,2	5	5	38,0 x 0,7	656	0,157
100		220						719	0,160
125	16	250	8	8,2	5	6	38,0 x 0,7	813	0,185
150	16	285	8	8,2	5	7	38,0 x 0,7	923	0,201

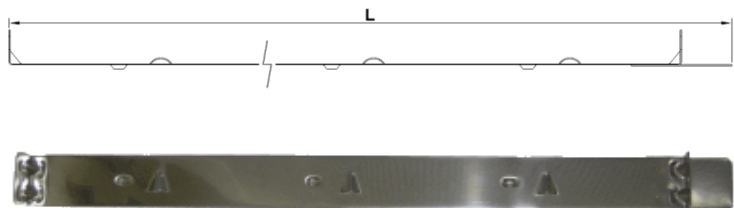
* Zugehörige Schrauben und Muttern sind gesondert zu bestellen.

Einteilige Spritzschutzschelle mit Anzugsmöglichkeit für die Montage an geflanschte (DIN EN 1092-1 PN16) Rohrleitungen, zur Vermeidung von unkontrollierten Leckagen an Flanschdichtungen. Spritzschutzschellen sind eine Schutzmaßnahme für ungewollt austretende Flüssigkeiten die eine direkte Gefährdung und Belastung von Personen und der Umwelt begrenzen. Die Spritzschutzschellen ermöglichen eine kontrollierte und gleichmäßige Abfuhr des Mediums. Diese kann abhängig von der Montage links oder rechts, einseitig parallel zur Rohrleitung sein.

Anwendungsbeispiel:



Auslieferungszustand gestreckt:



Unsere Produkte werden nach der zur Zeit gültigen DIN ISO 2768 Teil 1 grob gefertigt, Abweichungen müssen schriftlich bestätigt werden. Alle Artikel sind, wenn nicht anders angegeben, kaltverformt. Biegeradien nach DIN 6935 / EN 10025 / EN 10088. Andere Abmessungen, Werkstoffe und Oberflächen auf Anfrage. info@irh-nimz.de • +49 2645 970047 • IRH-Nimz GmbH • D-53560