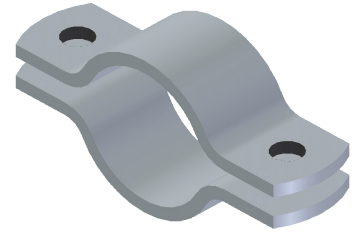


Anfrage senden



Zweiteilige Rohrschelle, Maße ähnlich DIN 3567 Form A

Paar	d1	Flacheisen	c	d2	f	Werkstoff

Standardausführung, gelocht, NICHT zusätzlich entgratet oder geschliffen, nach der Bearbeitung keine zusätzliche Oberflächenbehandlung. Alle Artikel sind, wenn nicht anders angegeben, kaltverformt.

Firma:

Anschrift:

Ansprechpartner:

E-Mail:

Telefonnummer: