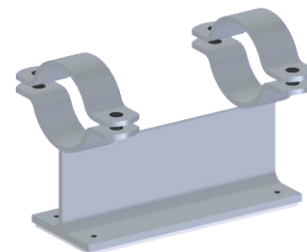


Anfrage
senden

weitere
Infos

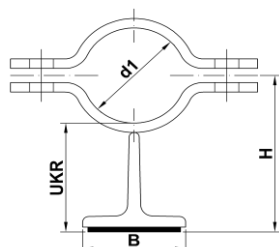


Gleitlager mit leichtem T-Fuß für kleine Rohrdurchmesser

Standardwerkstoff: S235 feuerverzinkt

NW	d1	IPE	B	UKR	H	L	Gleitplatte	für Rohr	kg/Stk.*
15	1/2"	200	100	110	121	250	245x95x5	21,3	3,40
20	3/4"				123			26,9	3,45
25	1"				127			33,7	3,60
32	1 1/4"				131			42,4	3,65
40	1 1/2"				134			48,3	3,70
50	2"	200	100	111	141	250	245x95x5	60,3	4,15
65	2 1/2"				149			76,1	4,40
80	3"				155			88,9	4,50

Gleitlager für kleine Rohrdurchmesser mit aufgeschweißten Rohrschellen nach DIN 3567 auf einem Fuß aus getrenntem, warmgewalztem I-Träger (IPE-Reihe) nach DIN 1025 Teil 5 und einer PA6 Gleitplatte. Der Fuß hat eine Standardhöhe von 105 mm und ist daher geeignet für Leitungen mit einer Isolierung von bis zu 80 mm.



Gleitlager mit schwerem T-Fuß für mittlere Rohrdurchmesser

Standardwerkstoff: S235 feuerverzinkt

NW	d1	T	B	UKR	H	L	Gleitplatte	für Rohr	kg/Stk.*
100	4"	100	100	113	170	250	245x95x5	114,3	7,75
125	5"				183			139,7	8,20
150	6"				197			168,3	8,90
175	7"				210			193,7	9,40
200	8"				223			219,1	9,70
250	10"	113	100	113	250	250	245x95x5	273,0	12,55

* Zugehörige Schrauben und Muttern sind gesondert zu bestellen.

Gleitlager für mittlere Rohrdurchmesser mit aufgeschweißten Rohrschellen nach DIN 3567 auf einem Fuß aus warmgewalztem, gleichschenkligen T-Stahl nach EN 10055 und einer PA6 Gleitplatte. Der Fuß hat eine Standardhöhe von 105 mm und ist daher geeignet für Leitungen mit einer Isolierung von bis zu 80 mm.

Vorraussetzung für eine einwandfreie Funktion ist die Oberflächenrauigkeit des eingesetzten Gleitbleches. Um möglichst geringe Reibkräfte zu erzielen ($\mu < 0,1$), soll einen Wert von $Rz = 0,4 \mu\text{m}$ am Gleitblech nicht überschritten werden.

Richtwerte für Polyamid 6 mit 25% Glasfaser (PA 6 GF25) Dichte: 1,32 g/cm³, Zugfestigkeit: 160/100 MPa, Reißdehnung: 3,5 %, Härte Shore D: 86, min. Anwendungstemperatur: -40 °C bis +130 °C, kurzzeitig bis 200° C.

Unsere Produkte werden nach der zur Zeit gültigen DIN ISO 2768 Teil 1 grob gefertigt, Abweichungen müssen schriftlich bestätigt werden. Alle Artikel sind, wenn nicht anders angegeben, kaltverformt. Biegeradien nach DIN 6935 / EN 10025 / EN 10088. Andere Abmessungen, Werkstoffe und Oberflächen auf Anfrage. info@irh-nimz.de • +49 2645 970047 • IRH-Nimz GmbH • D-53560 Vettelschoß • © 2021