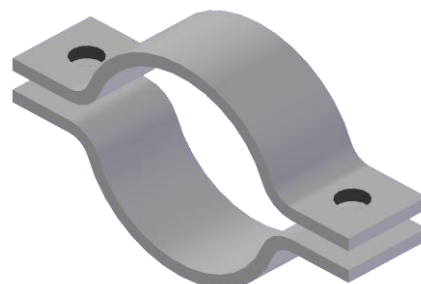


Anfrage  
senden

weitere  
Infos



### Zweiteilige warmfeste Rohrschelle aus Blech nach DIN 3567 Form A

Standardwerkstoffe: 13CrMo4-5, 16Mo3

NW		d1	a	c	d2	f	Blech	Schrauben	für Rohr	kg/Pair*
15	1/2"	22	59	15	12	7	5x30	M10x30	21,3	0,20
20	3/4"	27	66						26,9	0,23
25	1"	34	72						33,7	0,25
32	1 1/4"	43	82						42,4	0,28
40	1 1/2"	49	88						48,3	0,30
50	2"	61	108	18	14	9	6x40	M12x35	60,3	0,58
65	2 1/2"	77	122						76,1	0,69
80	3"	89	136						88,9	0,75
100	4"	115	178	24	18	11	8x50	M16x45	114,3	1,63
125	5"	140	204						139,7	1,83
150	6"	169	232						168,3	2,08
175	7"	194	258						193,7	2,42
200	8"	220	284						219,1	2,64
250	10"	273	348	30	23	14	8x60	M20x50	273,0	3,91
300	12"	324	398						323,9	4,50
350	14"	356	432						355,6	5,10
400	16"	407	498	36	27	18	10x70	M24x60	406,4	8,52
450	18"	457	555**						457,2	9,20
500	20"	508	610**						508,0	10,20

\* Gewichtsangaben ohne Schrauben und Muttern, zugehörige Schrauben und Muttern sind gesondert zu bestellen.

\*\* Abweichend von der DIN 3567 ist das a-Maß, unter Einhaltung der DIN 6935 (Biegeradien), größer.

Schwere zweiteilige Rohrschelle aus Stahlblech mit Anzugsmöglichkeit zur waagerechten und senkrechten Befestigung von Rundrohren auf Trägern, Konsolen und Unterkonstruktionen; Ausführung nach DIN 3567 mit gerade geschnittenen Enden. (Formtoleranzen und Abweichungen vom Vormaterial nach EN 10029 / 10051 / 10163).

Unsere Produkte werden nach der zur Zeit gültigen DIN ISO 2768 Teil 1 grob gefertigt, Abweichungen müssen schriftlich bestätigt werden. Alle Artikel sind, wenn nicht anders angegeben, kaltverformt. Biegeradien nach DIN 6935 / EN 10025 / EN 10088. Andere Abmessungen, Werkstoffe und Oberflächen auf Anfrage. info@irh-nimz.de • +49 2645 970047 • IRH-Nimz GmbH • D-53560 Vettelschoß • © 2021