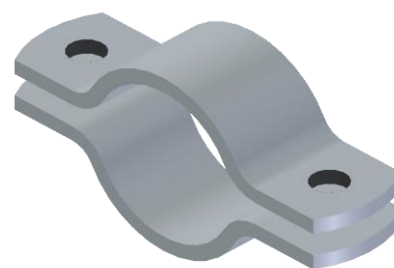


Anfrage  
senden

weitere  
Infos



## Zweiteilige Rohrschelle mit Anzugsmöglichkeit nach DIN 3567 Form A

Standardwerkstoffe: S235JRC, S235JRC feuerverzinkt, 1.4301, 1.4571

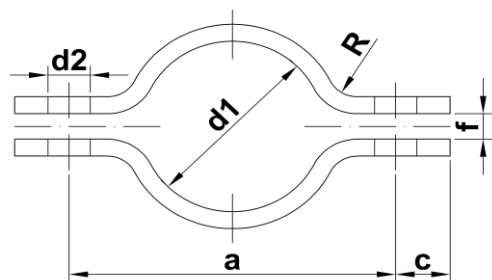
NW	d1	a	c	d2	f	Flacheisen	Schrauben	für Rohr	kg/Pair*	
15	1/2"	22	59					21,3	0,20	
20		25	62					25,0	0,22	
	3/4"	27	66					26,9	0,23	
25		30	68	15	12	7	30x5	M10x30	30,0	0,24
	1"	34	72						33,7	0,25
32		38	76					38,0	0,26	
	1 1/4"	43	82					42,4	0,28	
40		45	84					44,5	0,29	
	1 1/2"	49	88					48,3	0,30	
50		57	104	18	14	9	40x6	M12x35	57,0	0,56
	2"	61	108						60,3	0,58
65	2 1/2"	77	122					76,1	0,69	
80	3"	89	136					88,9	0,75	
100		108	172	24	18	11	50x8	M16x45	108,0	1,59
	4"	115	178						114,3	1,63
125		133	196					133,0	1,79	
	5"	140	204					139,7	1,83	
150		159	222					159,0	2,00	
	6"	169	232					168,3	2,08	
175		191	254					191,0	2,39	
	7"	194	258					193,7	2,42	
200		216	280					216,0	2,60	
	8"	220	284					219,1	2,64	
250		267	342	30	23	14	60x8	M20x50	267,0	3,85
	10"	273	348						273,0	3,91
300		318	392					318,0	4,40	
	12"	324	398					323,9	4,50	
350		356	432					355,6	5,10	
	14"	368	444					368,0	5,30	
400		407	498	36	27	18	70x10	M24x60	406,4	8,52
	16"	419	510						419,0	8,75
450	18"	457	555**					457,2	9,20	
500		508	610**					508,0	10,20	
	20"	521	626**					521,0	10,50	

\* Gewichtsangaben ohne Schrauben und Muttern, zugehörige Schrauben und Muttern sind gesondert zu bestellen.

\*\* Abweichend von der DIN 3567 ist das a-Maß, unter Einhaltung der DIN 6935 (Biegeradien), größer.

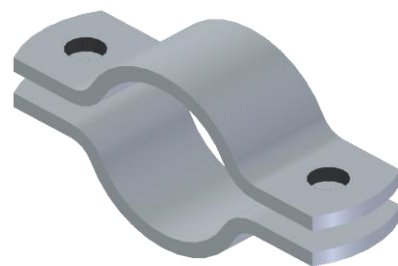
Schwere zweiteilige Rohrschelle aus Stahl mit Anzugsmöglichkeit zur waagerechten und senkrechten Befestigung von Rundrohren auf Trägern, Konsolen und Unterkonstruktionen; Ausführung nach DIN 3567.

Unsere Produkte werden nach der zur Zeit gültigen DIN ISO 2768 Teil 1 grob gefertigt, Abweichungen müssen schriftlich bestätigt werden. Alle Artikel sind, wenn nicht anders angegeben, kaltverformt. Biegeradien nach DIN 6935 / EN 10025 / EN 10088. Andere Abmessungen, Werkstoffe und Oberflächen auf Anfrage. info@irh-nimz.de • +49 2645 970047 • IRH-Nimz GmbH • D-53560 Vettelschoß • © 2021



Anfrage  
senden

weitere  
Infos



## Zweiteilige Rohrschelle mit Anzugsmöglichkeit ähnlich DIN 3567 Form A

Standardwerkstoffe: S235JRC, S235JRC feuerverzinkt, 1.4301, 1.4571

NW	d1	a	c	d2	f	R	Flacheisen	Schrauben	für Rohr	kg/Pair*	
50	54	103	18	14	9	10	40x6	M12x35	52,0	0,58	
	60	109							60,0	0,62	
	65	120							70,0	0,68	
	80	136							82,5	0,76	
100	104	174	24	18	11	16	50x8	M16x45	101,6	1,63	
	110	180							110,0	1,69	
	121	192							120,0	1,80	
	125	129							200	127,0	1,88
	150	154							227	152,4	2,13
	175	180							254	177,8	2,38
		184							258	180,0	2,42
		204							278	204,0	2,62
	200	225							300	225,0	2,83
		245							320	244,5	3,03
250	250	332	30	23	14	16	60x8	M20x50	250,0	3,81	
	254	336							254,0	3,86	
	275	280							363	280,0	4,17
	300	304							387	304,0	4,45
600	24"	610	36	27	18	20	70x10	M24x60	609,6	12,03	
700	28"	712							711,2	13,79	
800	32"	813							812,8	15,53	
900	36"	915							914,4	17,29	
1000	40"	1016							1016,0	19,04	

\* Gewichtsangaben ohne Schrauben und Muttern, zugehörige Schrauben und Muttern sind gesondert zu bestellen.

Schwere zweiteilige Rohrschelle aus Stahl mit Anzugsmöglichkeit zur waagerechten und senkrechten Befestigung von Rundrohren auf Trägern, Konsolen und Unterkonstruktionen; Ausführung ähnlich DIN 3567.

Unsere Produkte werden nach der zur Zeit gültigen DIN ISO 2768 Teil 1 grob gefertigt, Abweichungen müssen schriftlich bestätigt werden. Alle Artikel sind, wenn nicht anders angegeben, kaltverformt. Biegeradien nach DIN 6935 / EN 10025 / EN 10088. Andere Abmessungen, Werkstoffe und Oberflächen auf Anfrage. info@irh-nimz.de • +49 2645 970047 • IRH-Nimz GmbH • D-53560 Vettelschoß • © 2021