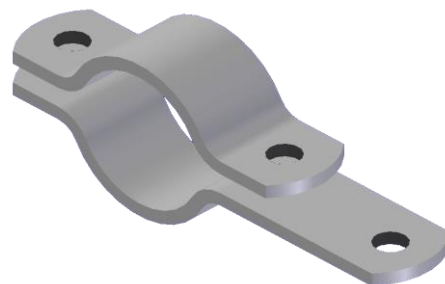


Anfrage
senden

weitere
Infos



Zweiteilige Rohrschelle mit Anzugsmöglichkeit nach DIN 3567 Form D

Standardwerkstoffe: S235JRC, S235JRC feuerverzinkt, 1.4301, 1.4571

NW	d1	a	b	c	d2	f	Flacheisen	Schrauben	für Rohr	kg/Paar*	
15	1/2"	22	59						21,3	0,26	
20		25	62						25,0	0,27	
	3/4"	27	66						26,9	0,28	
25		30	68						30,0	0,29	
	1"	34	72	46	15	12	7	30x5	M10x30	33,7	0,30
32		38	76						38,0	0,32	
	1 1/4"	43	82						42,4	0,33	
40		45	84						44,5	0,34	
	1 1/2"	49	88						48,3	0,36	
50		57	104						57,0	0,67	
	2"	61	108						60,3	0,68	
65	2 1/2"	77	122	54	18	14	9	40x6	M12x35	76,1	0,78
80	3"	89	136						88,9	0,85	
100		108	172						108,0	1,81	
	4"	115	178						114,3	1,85	
125		133	196						133,0	2,00	
	5"	140	204						139,7	2,05	
150		159	222						159,0	2,20	
	6"	169	232	70	24	18	11	50x8	M16x45	168,3	2,30
175		191	254						191,0	2,61	
	7"	194	258						193,7	2,58	
200		216	280						216,0	2,81	
	8"	220	284						219,1	2,87	
250		267	342						267,0	4,15	
	10"	273	348						273,0	4,22	
300		318	392						318,0	4,70	
	12"	324	398	86	30	23	14	60x8	M20x50	323,9	4,81
350		356	432						355,6	5,41	
	14"	368	444						368,0	5,65	
400		407	498						406,4	9,08	
	16"	419	510						419,0	9,28	
450	18"	457	555**	104	36	27	18	70x10	M24x60	457,2	9,78
500		508	610**						508,0	10,80	
	20"	521	626**						521,0	11,05	

* Gewichtsangaben ohne Schrauben und Muttern, zugehörige Schrauben und Muttern sind gesondert zu bestellen.

** Abweichend von der DIN 3567 ist das a-Maß, unter Einhaltung der DIN 6935 (Biegeradien), größer.

Schwere zweiteilige Rohrschelle aus Stahl mit Anzugsmöglichkeit zur waagerechten und senkrechten Befestigung von Rundrohren auf Trägern, Konsolen und Unterkonstruktionen; Ausführung nach DIN 3567 Form D.

Unsere Produkte werden nach der zur Zeit gültigen DIN ISO 2768 Teil 1 grob gefertigt, Abweichungen müssen schriftlich bestätigt werden. Alle Artikel sind, wenn nicht anders angegeben, kaltverformt. Biegeradien nach DIN 6935 / EN 10025 / EN 10088. Andere Abmessungen, Werkstoffe und Oberflächen auf Anfrage. info@irh-nimz.de • +49 2645 970047 • IRH-Nimz GmbH • D-53560 Vettelschoß • © 2021