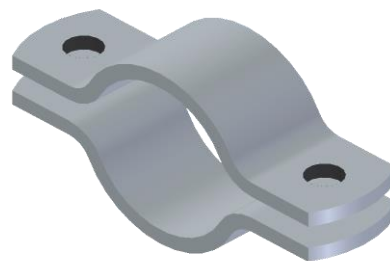


Anfrage  
senden



## Zweiteilige Rohrschelle mit Anzugsmöglichkeit nach DIN 86026-1

Standardwerkstoff: S235JRC

NW		d1	a	c	d2	f	Flacheisen	für Rohr	kg/Pair*
8	1/8"	12	32	10	7	5	20x3	10,2	0,05
10	1/4"	16	36					14,0	0,06
12	3/8"	18	38					17,2	0,06
15	1/2"	20	40					19,0	0,06
		22	42	21,3	0,07				
20	3/4"	25	62	15	12	7	30x5	25,0	0,22
		27	66					26,9	0,23
25	1"	30	68					30,0	0,24
		34	72					33,7	0,25
32	1 1/4"	38	76					38,0	0,26
		43	82					42,4	0,28
40	1 1/2"	49	88	48,3	0,30				
50	2"	61	108	18	14	9	40x6	60,3	0,58
65	2 1/2"	77	122					76,1	0,69
80	3"	89	136					88,9	0,75
100	4"	115	178	24	18	11	50x8	114,3	1,63
125	5"	140	204					139,7	1,83
150	6"	169	232					168,3	2,08
175	7"	194	258					193,7	2,42
200	8"	220	284					219,1	2,64
250	10"	273	348	30	23	14	60x8	273,0	3,91
300	12"	324	398					323,9	4,50
350	14"	356	432					355,6	5,10
400	16"	407	498	36	27	18	70x10	406,4	8,52
450	18"	457	548					457,2	9,20
500	20"	508	600					508,0	10,20
600	24"	610	717					609,6	12,03
700	28"	712	817					711,2	13,79
800	32"	813	918					812,8	15,53

Standardwerkstoff: S235JR

900	36"	915	1062	45	33	25	90x15	914,4	34,24
1000	40"	1016	1164					1016,0	37,61
1200	48"	1220	1369					1219,0	44,40
1400	56"	1422	1572					1420,0	51,13

\* Zugehörige Schrauben und Muttern sind gesondert zu bestellen.

Zweiteilige Rohrschelle aus Stahl mit Anzugsmöglichkeit für den Schiffbau, Ausführung nach DIN 86026 Teil 1, Rohrschellen für Rohre DN 8 bis DN 1400 (DN 900 bis DN 1400 mit geraden Enden)

Unsere Produkte werden nach der zur Zeit gültigen DIN ISO 2768 Teil 1 grob gefertigt, Abweichungen müssen schriftlich bestätigt werden. Alle Artikel sind, wenn nicht anders angegeben, kaltverformt. Biegeradien nach DIN 6935 / EN 10025 / EN 10088. Andere Abmessungen, Werkstoffe und Oberflächen auf Anfrage. [info@irh-nimz.de](mailto:info@irh-nimz.de) • +49 2645 970047 • IRH-Nimz GmbH • D-53560 Vettelschoß • © 2021