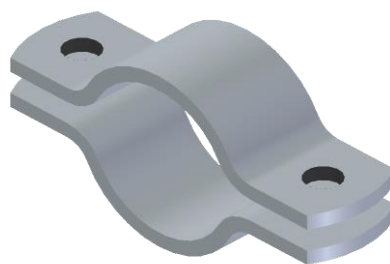


Anfrage  
senden

weitere  
Infos



## Zweiteilige Getränkeleitungsrohrschelle mit Anzugsmöglichkeit

Standardwerkstoff: 1.4301

| d1  | a   | c  | d2   | f | Flacheisen | Schrauben | für Rohr | kg/Pair* |
|-----|-----|----|------|---|------------|-----------|----------|----------|
| 12  | 34  | 10 | 7    | 4 | 20x3       | M6x20     | 12,0     | 0,05     |
| 18  | 42  |    |      |   |            |           | 18,0     | 0,06     |
| 22  | 46  |    |      |   | 22,0       |           | 0,07     |          |
| 28  | 53  |    |      |   | 28,0       |           | 0,10     |          |
| 34  | 60  |    |      |   | 34,0       |           | 0,11     |          |
| 40  | 66  | 10 | 7    | 4 | 30x3       | M6x20     | 40,0     | 0,15     |
| 52  | 83  |    | 9    | 6 |            | M8x25     | 52,0     | 0,18     |
| 70  | 101 |    | 70,0 |   |            | 0,22      |          |          |
| 85  | 121 | 15 | 12   | 6 | M10x30     | 85,0      | 0,27     |          |
| 104 | 140 |    |      |   |            | 104,0     | 0,31     |          |
| 129 | 166 |    |      |   |            | 129,0     | 0,37     |          |
| 154 | 200 | 15 | 12   | 6 | 40x5       | M10x30    | 154,0    | 0,97     |
| 204 | 250 |    |      |   |            |           | 204,0    | 1,22     |

\* Zugehörige Schrauben und Muttern sind gesondert zu bestellen.

Leichte zweiteilige Rohrschelle aus Stahl mit Anzugsmöglichkeit zur waagerechten und senkrechten Befestigung von Rundrohren auf Trägern, Konsolen und Unterkonstruktionen; Ausführung nach DIN 3567.

Unsere Produkte werden nach der zur Zeit gültigen DIN ISO 2768 Teil 1 grob gefertigt, Abweichungen müssen schriftlich bestätigt werden. Alle Artikel sind, wenn nicht anders angegeben, kaltverformt. Biegeradien nach DIN 6935 / EN 10025 / EN 10088. Andere Abmessungen, Werkstoffe und Oberflächen auf Anfrage. [info@irh-nimz.de](mailto:info@irh-nimz.de) • +49 2645 970047 • IRH-Nimz GmbH • D-53560 Vettelschoß • © 2021