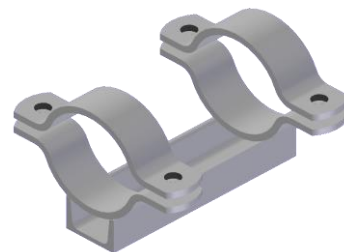


Anfrage
senden

weitere
Infos



Rohrlager mit U-Fuß für mittlere Rohrdurchmesser

Standardwerkstoff: S235 feuerverzinkt

NW	d1	U	B	UKR	H	L	Schrauben	für Rohr	kg/Stk.*
100	4"	115	65x42	65	43	100	M16x45	114,3	5,14
125	5"	140	80x45	80	44	114		139,7	6,00
150	6"	169	100x50	100	45	130		168,3	7,05
175	7"	194	100x50	100	47	144		193,7	7,47
200	8"	220	120x55	120	49	159		219,1	8,69
250	10"	273	140x60	140	52	189	M20x50	273,0	12,00
300	12"	324	160x65	160	55	217		323,9	13,88
350	14"	356	180x70	180	57	235		355,6	15,40

* Gewichtsangaben ohne Schrauben und Muttern, zugehörige Schrauben und Muttern sind gesondert zu bestellen.

Rohrlager für mittlere Rohrdurchmesser mit aufgeschweißten Rohrschellen nach DIN 3567 auf einem Fuß aus warmgewalztem U-Profilstahl mit geneigten Flanschflächen nach EN 10279. Der Fuß hat eine niedrige Standardhöhe und ist daher nicht geeignet für Leitungen mit einer Isolierung!

Unsere Produkte werden nach der zur Zeit gültigen DIN ISO 2768 Teil 1 grob gefertigt, Abweichungen müssen schriftlich bestätigt werden. Alle Artikel sind, wenn nicht anders angegeben, kaltverformt. Biegeradien nach DIN 6935 / EN 10025 / EN 10088. Andere Abmessungen, Werkstoffe und Oberflächen auf Anfrage. info@irh-nimz.de • +49 2645 970047 • IRH-Nimz GmbH • D-53560 Vettelschoß • © 2021

IRH Industrie-Rohr-
Halterungen



Nimz GmbH

*Rohrschellen DIN & Werksnorm • Rohrbügel • Rohrlager
Sonderanfertigungen • Stanz- und Biegetechnik
Schweißkonstruktionen • Stahlbau
Strahlentrostern*