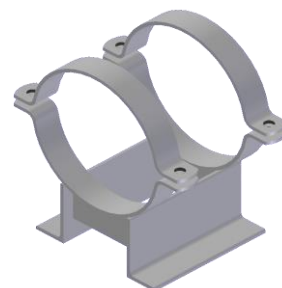


Anfrage  
senden

weitere  
Infos



## Rohrlager mit Doppel-L-Fuß für größere Rohrdurchmesser

Standardwerkstoff: S235 feuerverzinkt

NW		d1	W	B	UKR	H	L	Schrauben	für Rohr	kg/Stk.*
250	10"	273	150x75	295	139	275	300	M20x50	273,0	18,70
300	12"	324		320	135	297			323,9	20,13
350	14"	356		335	133	311			355,6	21,00
400	16"	407	150x75	363	132	335	300	M24x60	406,4	28,18
450	18"	458		389	128	357			457,2	30,41
500	20"	508		414	125	379			508,0	32,42
600	24"	610	150x75	465	118	423	300	M24x60	609,6	36,20

\* Gewichtsangaben ohne Schrauben und Muttern, zugehörige Schrauben und Muttern sind gesondert zu bestellen.

Rohrlager für größere Rohrdurchmesser mit aufgeschweißten Rohrschellen nach DIN 3567 auf einem Fuß aus warmgewalztem, ungleichschenkligen Winkel aus Stahl nach EN 10056. Der Fuß hat eine Standardhöhe von min. 110 mm und ist daher geeignet für Leitungen mit einer Isolierung von bis zu 100 mm.

Unsere Produkte werden nach der zur Zeit gültigen DIN ISO 2768 Teil 1 grob gefertigt, Abweichungen müssen schriftlich bestätigt werden. Alle Artikel sind, wenn nicht anders angegeben, kaltverformt. Biegeradien nach DIN 6935 / EN 10025 / EN 10088. Andere Abmessungen, Werkstoffe und Oberflächen auf Anfrage. [info@irh-nimz.de](mailto:info@irh-nimz.de) • +49 2645 970047 • IRH-Nimz GmbH • D-53560 Vettelschoß • © 2021