[Anfrage
senden](#)[weitere
Infos](#)

Spannführungsset zur Führung von Rohrlagern auf Träger

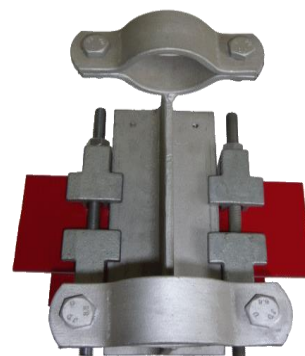
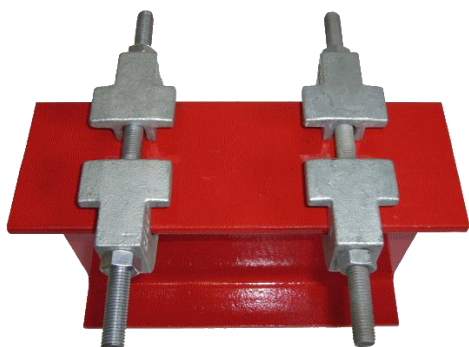
Führungsstücke aus Präzisionsguss GS-45 in feuerverzinkt, Gewinde FK 8.8 Deltatone

Trägerbreite		Trägerstärke	Führungshöhe	Gewinde	kg/Satz
von 75 mm	bis 170 mm	bis 22 mm	bis 14 mm	M12x250	2,175

HINWEIS: Ausschließlich für stehende Lasten geeignet! ++ keine Zugbeanspruchung!

Zur Führung von Rohrlagern an T und Doppel T Trägern, ein komplettes Set besteht aus 4 Führungsstücken, 2 Gewindestiften M12x250 mm und 4 Sechskantmuttern M12

Anwendungsbeispiel:



Unsere Produkte werden nach der zur Zeit gültigen DIN ISO 2768 Teil 1 grob gefertigt, Abweichungen müssen schriftlich bestätigt werden. Alle Artikel sind, wenn nicht anders angegeben, kaltverformt. Biegeradien nach DIN 6935 / EN 10025 / EN 10088. Andere Abmessungen, Werkstoffe und Oberflächen auf Anfrage. info@irh-nimz.de • +49 2645 970047 • IRH-Nimz GmbH • D-53560 Vettelschoß • © 2021