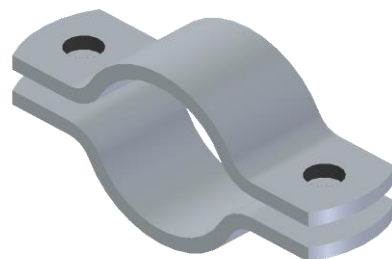


Anfrage
senden

weitere
Infos



Mittelschwere zweiteilige Rohrschelle ähnl. DIN 3567 Form A

Standardwerkstoff: 1.4301

NW		d1	a	c	d2	f	Flacheisen	Schrauben	für Rohr	kg/Pair*
15	1/2"	22	53	15	12	7	30x3	M10x30	21,3	0,12
20	3/4"	27	59						26,9	0,14
25	1"	34	67						33,7	0,15
32	1 1/4"	43	77						42,4	0,17
40	1 1/2"	49	83						48,3	0,19
50	2"	61	103	18	14	9	40x4	M12x35	60,3	0,41
65	2 1/2"	77	120						76,1	0,47
80	3"	89	132						88,9	0,52
100	4"	115	170	24	18	11	50x5	M16x45	114,3	1,06
125	5"	140	195						139,7	1,22
150	6"	169	230	24	18	11	50x6	M16x45	168,3	1,70
175	7"	194	255						193,7	1,86
200	8"	220	282						219,1	2,08
250	10"	273	342	30	23	14	60x6	M20x50	273,0	3,07
300	12"	324	394						323,9	3,53
350	14"	356	426						355,6	3,82
400	16"	407	499	36	27	18	70x8	M24x60	406,4	6,89
450	18"	458	550						457,2	7,60
500	20"	508	601						508,0	8,31

* Zugehörige Schrauben und Muttern sind gesondert zu bestellen.

Mittelschwere zweiteilige Rohrschelle aus Edelstahl mit Anzugsmöglichkeit zur waagerechten und senkrechten Befestigung von Rundrohren auf Trägern, Konsolen und Unterkonstruktionen; Ausführung nach DIN 3567.

Unsere Produkte werden nach der zur Zeit gültigen DIN ISO 2768 Teil 1 grob gefertigt, Abweichungen müssen schriftlich bestätigt werden. Alle Artikel sind, wenn nicht anders angegeben, kaltverformt. Biegeradien nach DIN 6935 / EN 10025 / EN 10088. Andere Abmessungen, Werkstoffe und Oberflächen auf Anfrage. info@irh-nimz.de • +49 2645 970047 • IRH-Nimz GmbH • D-53560 Vettelschoß • © 2021