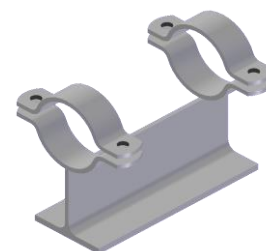


Anfrage
senden

weitere
Infos

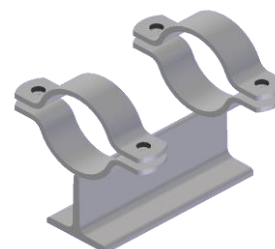
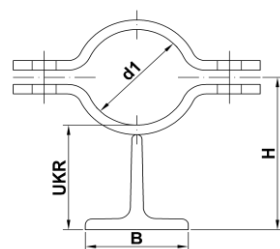


Rohrlager mit leichtem T-Fuß für kleine Rohrdurchmesser

Standardwerkstoff: S235 feuerverzinkt

NW	d1	IPE	B	UKR	H	L	Schrauben	für Rohr	kg/Stk.*	
15	1/2"	22	200	100	105	250	M10x30	21,3	3,25	
20	3/4"	27							116	3,30
25	1"	34							118	3,45
32	1 1/4"	43							122	3,50
40	1 1/2"	49							126	3,55
				129						
50	2"	61	200	100	106	250	M12x35	60,3	4,00	
65	2 1/2"	77							136	4,25
80	3"	89							144	4,35
				150						

Rohrlager für kleine Rohrdurchmesser mit aufgeschweißten Rohrschellen nach DIN 3567 auf einem Fuß aus einem mittig getrennten, warmgewalzten I-Träger (IPE-Reihe) nach DIN 1025 Teil 5. Der Fuß hat eine Standardhöhe von 100 mm und ist daher geeignet für Leitungen mit einer Isolierung von bis zu 80 mm



Rohrlager mit schwerem T-Fuß für mittlere Rohrdurchmesser

Standardwerkstoff: S235 feuerverzinkt

NW	d1	T	B	UKR	H	L	Schrauben	für Rohr	kg/Stk.*	
100	4"	115	100	100	108	250	M16x45	114,3	7,60	
125	5"	140							165	8,05
150	6"	169							178	8,75
175	7"	194							192	9,25
200	8"	220							205	9,55
				218						
250	10"	273	100	100	108	245	250	M20x50	273,0	12,40

* Gewichtsangaben ohne Schrauben und Muttern, zugehörige Schrauben und Muttern sind gesondert zu bestellen.

Rohrlager für mittlere Rohrdurchmesser mit aufgeschweißten Rohrschellen nach DIN 3567 auf einem Fuß aus warmgewalztem, gleichschenkligen T-Stahl nach EN 10055. Der Fuß hat eine Standardhöhe von 100 mm und ist daher geeignet für Leitungen mit einer Isolierung von bis zu 80 mm

Unsere Produkte werden nach der zur Zeit gültigen DIN ISO 2768 Teil 1 grob gefertigt, Abweichungen müssen schriftlich bestätigt werden. Alle Artikel sind, wenn nicht anders angegeben, kaltverformt. Biegeradien nach DIN 6935 / EN 10025 / EN 10088. Andere Abmessungen, Werkstoffe und Oberflächen auf Anfrage. info@irh-nimz.de • +49 2645 970047 • IRH-Nimz GmbH • D-53560 Vettelschoß • © 2021