

Anfrage
senden

weitere
Infos



Einteilige Rohrschelle mit Anzugsmöglichkeit nach DIN 1593

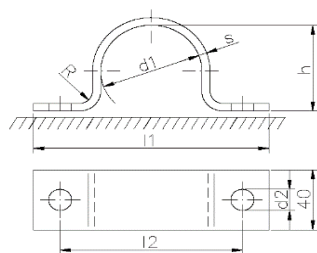
Standardwerkstoffe: S235JR, S235JR galvanisch verzinkt, S235JR feuerverzinkt, 1.4301, 1.4571

NW		d1	d2	h	l1	l2	R	Flacheisen	für Rohr	kg/Stk.*
		7	6,6	5	44	28	2,5	16x2	5,5 bis 7	0,011
		9	6,6	6	48	32	4	20x2	7 bis 9	0,018
6	1/8"	13		9	52	36			9,5 bis 13	0,020
8	1/4"	15,5		12	56	40			13 bis 15,5	0,021
10	3/8"	19		15	60	44			15,5 bis 19	0,025
		23	11	19	82	56	4	25x3	20 bis 23	0,057
		26		22	84	58			23 bis 26	0,061
20	3/4"	28,5		24	90	64			26 bis 28,5	0,066
		31		27					28,5 bis 31	0,069
		36	11	32	106	80	5	30x5	33 bis 36	0,166
		39		34	110	84			36 bis 39	0,174
32	1 1/4"	43	14	38	120	88	5	30x5	39 bis 43	0,187
		46		41	122	90			43 bis 46	0,195
40	1 1/2"	49		44					46 bis 49	0,200
		58	14	52	142	110	5	40x5	53 bis 58	0,322
50	2"	61		57					58 bis 61	0,333
		71		66	152	120			67 bis 71	0,371
65	2 1/2"	77	18	72	176	136	6	40x5	73 bis 77	0,405
		81		76	184	144			77 bis 81	0,428
80	3"	91	18	85	198	158	6	40x8	86 bis 91	0,764
	3 1/2"	103		98	214	174			99 bis 103	0,857
		109		104	220	180			105 bis 109	0,895
100	4"	115		109	226	186			110 bis 115	0,930

* Zugehörige Schrauben und Muttern sind gesondert zu bestellen.

Schwere einteilige Rohrschelle aus Stahl, zweilaschig mit Anzugsmöglichkeit zur waagerechten und senkrechten Befestigung von Rundrohren auf Trägern, Konsolen und Unterkonstruktionen; Ausführung nach DIN 1593.

Unsere Produkte werden nach der zur Zeit gültigen DIN ISO 2768 Teil 1 grob gefertigt, Abweichungen müssen schriftlich bestätigt werden. Alle Artikel sind, wenn nicht anders angegeben, kaltverformt. Biegeradien nach DIN 6935 / EN 10025 / EN 10088. Andere Abmessungen, Werkstoffe und Oberflächen auf Anfrage. info@irh-nimz.de • +49 2645 970047 • IRH-Nimz GmbH • D-53560 Vettelschoß • © 2021



Anfrage
senden

weitere
Infos



Einteilige Rohrschelle mit Anzugmöglichkeit ähnlich DIN 1593

Standardwerkstoffe: S235JR, S235JR galvanisch verzinkt, S235JR feuerverzinkt, 1.4301, 1.4571

NW	d1	d2	h	l1	l2	R	Flacheisen	für Rohr	kg/Stk.*	
125		133	18	128	262	16	50x8	133,0	1,38	
	5"	140		135	269			221	139,7	1,44
150		159		154	288			240	159,0	1,59
	6"	169		164	298			250	168,3	1,67
175	7"	194		189	323			275	193,7	1,87
200	8"	220		215	349			301	219,1	2,08
250	10"	273	23	266	421	16	60x8	273,0	3,07	
300	12"	324		317	472			412	323,9	3,57
350	14"	356		349	504			444	355,6	3,88
400	16"	407	27	400	587	20	70x10	406,4	6,52	
450	18"	457		450	637			565	457,2	7,23
500	20"	508		501	688			616	508,0	7,95
600	24"	610		603	790			718	609,6	9,38

* Zugehörige Schrauben und Muttern sind gesondert zu bestellen.

Schwere einteilige Rohrschelle aus Stahl, zweilaschig mit Anzugmöglichkeit zur waagerechten und senkrechten Befestigung von Rundrohren auf Trägern, Konsolen und Unterkonstruktionen; Ausführung ähnlich DIN 1593.

Unsere Produkte werden nach der zur Zeit gültigen DIN ISO 2768 Teil 1 grob gefertigt, Abweichungen müssen schriftlich bestätigt werden. Alle Artikel sind, wenn nicht anders angegeben, kaltverformt. Biegeradien nach DIN 6935 / EN 10025 / EN 10088. Andere Abmessungen, Werkstoffe und Oberflächen auf Anfrage. info@irh-nimz.de • +49 2645 970047 • IRH-Nimz GmbH • D-53560 Vettelschoß • © 2021