

Anfrage  
senden

weitere  
Infos



## Gegenplatte für Rundstahlbügel nach DIN 3570 (1.4301 und 1.4571)

| NW  | a   | M  | Ø  | C  | e   | Flacheisen | L   | kg/Stk.* |
|-----|-----|----|----|----|-----|------------|-----|----------|
| 15  | 23  | 10 | 12 | 15 | 33  | 30x4       | 63  | 0,052    |
| 20  | 30  |    |    |    | 40  |            | 70  | 0,059    |
| 25  | 38  |    |    |    | 48  |            | 78  | 0,067    |
| 32  | 46  |    |    |    | 56  |            | 86  | 0,075    |
| 40  | 52  |    |    |    | 62  |            | 92  | 0,080    |
| 50  | 64  | 12 | 14 | 18 | 76  | 40x5       | 112 | 0,165    |
| 65  | 82  |    |    |    | 94  |            | 130 | 0,194    |
| 80  | 94  |    |    |    | 106 |            | 142 | 0,213    |
| 100 | 120 | 16 | 18 | 24 | 136 | 50x6       | 184 | 0,416    |
| 125 | 148 |    |    |    | 164 |            | 212 | 0,483    |
| 150 | 176 |    |    |    | 192 |            | 240 | 0,550    |
| 175 | 202 |    |    |    | 218 |            | 266 | 0,612    |
| 200 | 228 | 20 | 23 | 30 | 248 | 60x8       | 308 | 1,129    |
| 250 | 282 |    |    |    | 302 |            | 362 | 1,336    |
| 300 | 332 |    |    |    | 352 |            | 412 | 1,528    |
| 350 | 378 | 24 | 27 | 36 | 402 | 70x10      | 474 | 2,562    |
| 400 | 428 |    |    |    | 452 |            | 524 | 2,842    |
| 500 | 530 |    |    |    | 554 |            | 626 | 3,414    |

## Gegenplatte für Rechteckbügel nach Werksnorm (1.4301 und 1.4571)

| NW  | LW  | M  | Ø  | C  | e   | Flacheisen | L   | kg/Stk.* |
|-----|-----|----|----|----|-----|------------|-----|----------|
| 40  | 42  | 10 | 12 | 15 | 52  | 30x4       | 82  | 0,071    |
| 50  | 52  |    |    |    | 62  |            | 92  | 0,080    |
| 60  | 62  |    |    |    | 72  |            | 102 | 0,090    |
| 70  | 72  |    |    |    | 82  |            | 112 | 0,100    |
| 80  | 82  | 12 | 14 | 18 | 94  | 40x5       | 130 | 0,194    |
| 90  | 92  |    |    |    | 104 |            | 140 | 0,210    |
| 100 | 102 |    |    |    | 114 |            | 150 | 0,226    |
| 120 | 122 |    |    |    | 134 |            | 170 | 0,258    |
| 140 | 142 | 16 | 18 | 24 | 158 | 50x6       | 206 | 0,468    |
| 160 | 162 |    |    |    | 178 |            | 226 | 0,516    |
| 180 | 182 |    |    |    | 198 |            | 246 | 0,564    |
| 200 | 202 |    |    |    | 218 |            | 266 | 0,612    |

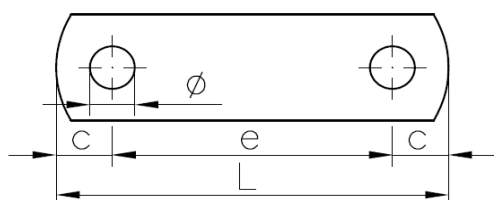
\* Gewichtsangaben ohne Muttern, zugehörige Muttern sind gesondert zu bestellen.

Gegenplatten aus Flacheisen/Flachstahl zur Verwendung bei der Befestigung von Rundstahlbügeln nach DIN 3570 und Rechteckbügeln nach Werksnorm auf Trägern, Konsolen und Unterkonstruktionen.

Unsere Produkte werden nach der zur Zeit gültigen DIN ISO 2768 Teil 1 grob gefertigt, Abweichungen müssen schriftlich bestätigt werden.

Alle Artikel sind, wenn nicht anders angegeben, kaltverformt. Biegeradien nach DIN 6935 / EN 10025 / EN 10088. Andere Abmessungen,

Werkstoffe und Oberflächen auf Anfrage. [info@irh-nimz.de](mailto:info@irh-nimz.de) • +49 2645 970047 • IRH-Nimz GmbH • D-53560 Vettelschoß • © 2021



Anfrage  
senden

weitere  
Infos



## Gegenplatte für Rundstahlbügel nach DIN 3570 (S235JR)

| NW  | a   | M  | Ø  | C  | e   | Flacheisen | L   | kg/Stk.* |
|-----|-----|----|----|----|-----|------------|-----|----------|
| 15  | 23  | 10 | 12 | 15 | 33  | 30x5       | 63  | 0,066    |
| 20  | 30  |    |    |    | 40  |            | 70  | 0,074    |
| 25  | 38  |    |    |    | 48  |            | 78  | 0,084    |
| 32  | 46  |    |    |    | 56  |            | 86  | 0,093    |
| 40  | 52  |    |    |    | 62  |            | 92  | 0,100    |
| 50  | 64  | 12 | 14 | 18 | 76  | 40x6       | 112 | 0,199    |
| 65  | 82  |    |    |    | 94  |            | 130 | 0,234    |
| 80  | 94  |    |    |    | 106 |            | 142 | 0,257    |
| 100 | 120 | 16 | 18 | 24 | 136 | 50x8       | 184 | 0,555    |
| 125 | 148 |    |    |    | 164 |            | 212 | 0,644    |
| 150 | 176 |    |    |    | 192 |            | 240 | 0,734    |
| 175 | 202 |    |    |    | 218 |            | 266 | 0,817    |
| 200 | 228 | 20 | 23 | 30 | 248 | 60x8       | 308 | 1,129    |
| 250 | 282 |    |    |    | 302 |            | 362 | 1,336    |
| 300 | 332 |    |    |    | 352 |            | 412 | 1,528    |
| 350 | 378 | 24 | 27 | 36 | 402 | 70x10      | 474 | 2,562    |
| 400 | 428 |    |    |    | 452 |            | 524 | 2,842    |
| 500 | 530 |    |    |    | 554 |            | 626 | 3,414    |

## Gegenplatte für Rechteckbügel nach Werksnorm (S235JR)

| NW  | LW  | M  | Ø  | C  | e   | Flacheisen | L   | kg/Stk.* |
|-----|-----|----|----|----|-----|------------|-----|----------|
| 40  | 42  | 10 | 12 | 15 | 52  | 30x5       | 82  | 0,088    |
| 50  | 52  |    |    |    | 62  |            | 92  | 0,100    |
| 60  | 62  |    |    |    | 72  |            | 102 | 0,112    |
| 70  | 72  |    |    |    | 82  |            | 112 | 0,124    |
| 80  | 82  | 12 | 14 | 18 | 94  | 40x6       | 130 | 0,234    |
| 90  | 92  |    |    |    | 104 |            | 140 | 0,253    |
| 100 | 102 |    |    |    | 114 |            | 150 | 0,272    |
| 120 | 122 |    |    |    | 134 |            | 170 | 0,310    |
| 140 | 142 | 16 | 18 | 24 | 158 | 50x8       | 206 | 0,625    |
| 160 | 162 |    |    |    | 178 |            | 226 | 0,689    |
| 180 | 182 |    |    |    | 198 |            | 246 | 0,753    |
| 200 | 202 |    |    |    | 218 |            | 266 | 0,817    |

\* Gewichtsangaben ohne Muttern, zugehörige Muttern sind gesondert zu bestellen.

Gegenplatten aus Flacheisen/Flachstahl zur Verwendung bei der Befestigung von Rundstahlbügeln nach DIN 3570 und Rechteckbügeln nach Werksnorm auf Trägern, Konsolen und Unterkonstruktionen.

Unsere Produkte werden nach der zur Zeit gültigen DIN ISO 2768 Teil 1 grob gefertigt, Abweichungen müssen schriftlich bestätigt werden. Alle Artikel sind, wenn nicht anders angegeben, kaltverformt. Biegeradien nach DIN 6935 / EN 10025 / EN 10088. Andere Abmessungen, Werkstoffe und Oberflächen auf Anfrage. [info@irh-nimz.de](mailto:info@irh-nimz.de) • +49 2645 970047 • IRH-Nimz GmbH • D-53560 Vettelschoß

© 2021